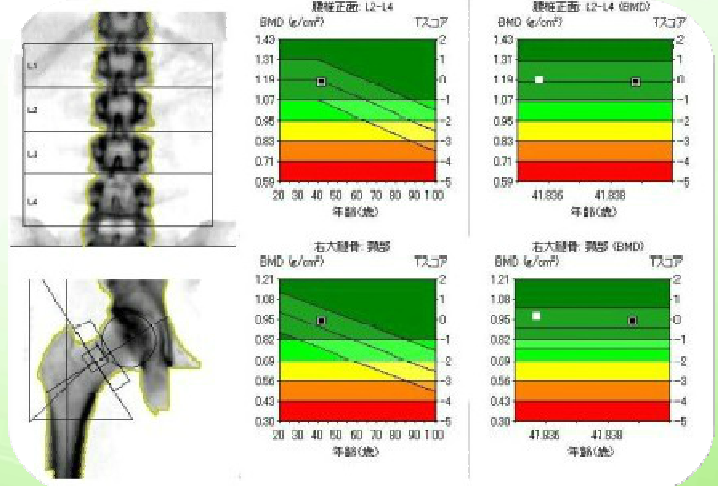


骨密度測定装置



GE製

測定&解析画面



骨粗しょう症による骨折は腰椎と大腿骨近以部（太ももの付け根付近）が多いため、その2箇所の骨密度が正確に測れる装置を導入しました。

一度の計測で両方の部位を測定できるため検査中に体位変換などの必要はありません。

骨粗しょう症の予防や治療の判定にとっても有効な検査です。